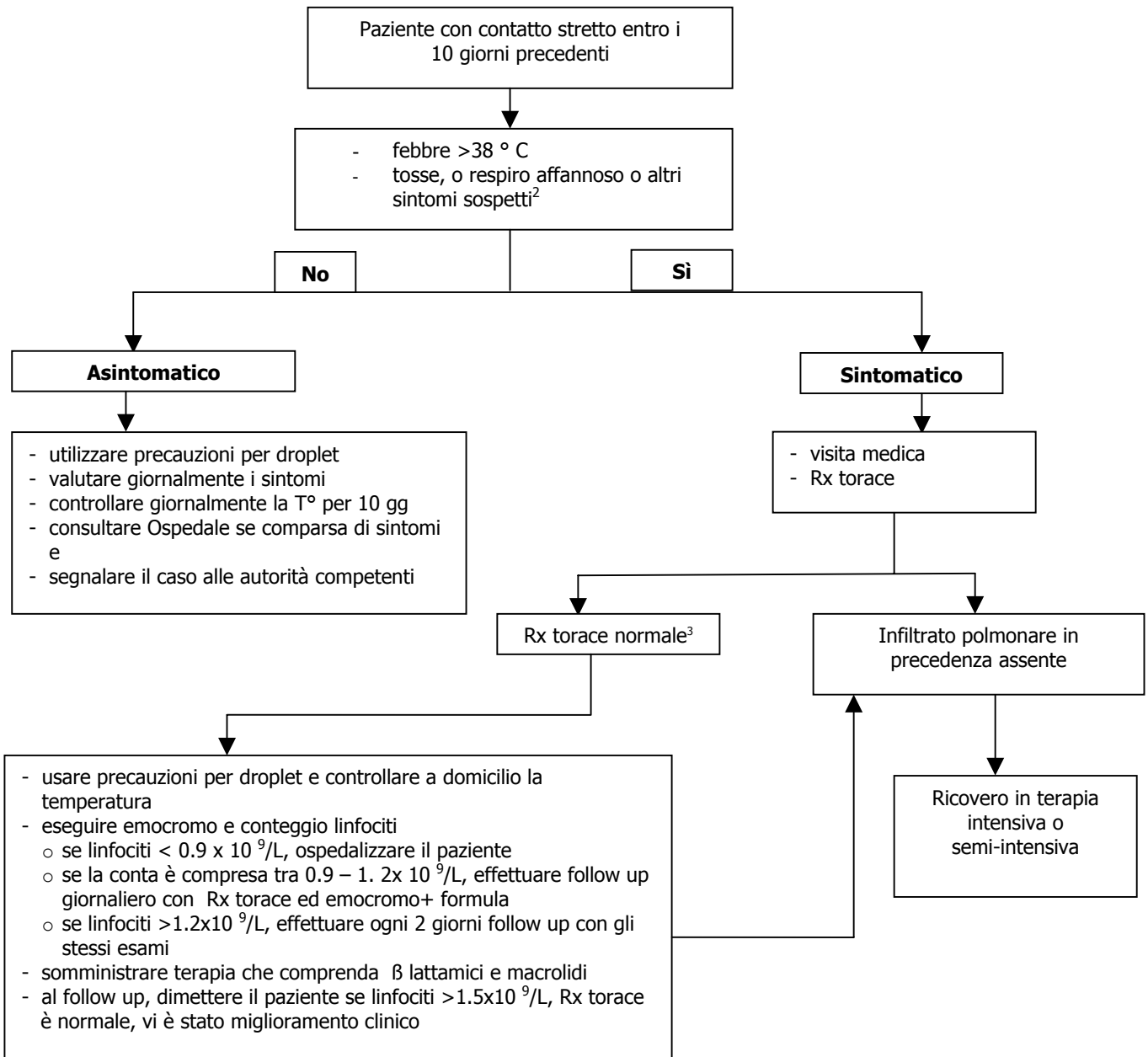


GESTIONE DEL PAZIENTE CHE HA AVUTO CONTATTO STRETTO¹ CON CASO DI SARS
(Lancet, 2003; 361: 1313)



1 Contatto stretto: persona che si è presa cura, ha convissuto o ha avuto diretto contatto con secrezioni respiratorie e fluidi corporei di persona colpita da Sindrome Respiratoria Acuta Severa, SARS. *Contatto sociale* indica persona che ha avuto contatto con persona affetta da SARS, ma non secondo la definizione di contatto stretto. Pertanto, i contatti stretti sono solo i conviventi o coloro che si sono presi cura del paziente. Gli altri operatori sanitari ed i visitatori di casi ricoverati in ospedale sono solo contatti sociali. I contatti sociali devono essere avvisati di contattare il medico solo nel caso di comparsa di febbre, tosse e respiro affannoso

2. Oltre ai sintomi classici, SARS può associarsi a cefalea, dolori muscolari, inappetenza, malessere, confusione, rash, diarrea.

3. Considerare il ricovero con Rx torace normale, solo nel caso che uno o più membri della famiglia siano già stati ricoverati per SARS.