

## **QUOTA DI ISCRIZIONE**

Per dipendenti e MMG dell'ASL TO2  
non è prevista alcuna quota

Per dipendenti di agenzie, cooperative e  
liberi professionisti inseriti nei servizi  
aziendali

Il costo del corso è di euro 10

Per dipendenti esterni  
all'ASL TO2

Il costo del corso è di euro 120

In caso di rinuncia la quota non è rimborsabile

## **MODALITÀ DI ISCRIZIONE**

### **PER GLI ESTERNI:**

Verificata la disponibilità per l'edizione  
prescelta, sarà necessario allegare alla  
richiesta di iscrizione la ricevuta di  
versamento a mezzo bonifico bancario  
emesso a favore dell'A.S.L. TO 2

### **CODICE IBAN**

**IT40Y0306901020100000046238**

Causale: Corso "LA NUTRIZIONE ENTERALE  
E LA GESTIONE DELLA PEG", indicando  
edizione e data prescelta

## **DESTINATARI**

**Medici, Infermieri, Infermieri  
pediatrici, Ostetriche; Assistenti  
Sanitari e O.S.S.**

## **SEDE DEL CORSO**

**Il corso si svolgerà presso il  
Palazzo degli Aquiloni  
in C.so Svizzera 159**

## **RESPONSABILI DEL CORSO**

**Dott . D.A.I. Francesco CASILE  
Responsabile Settore OPP-  
Formazione e Ricerca delle Professioni  
Sanitarie**

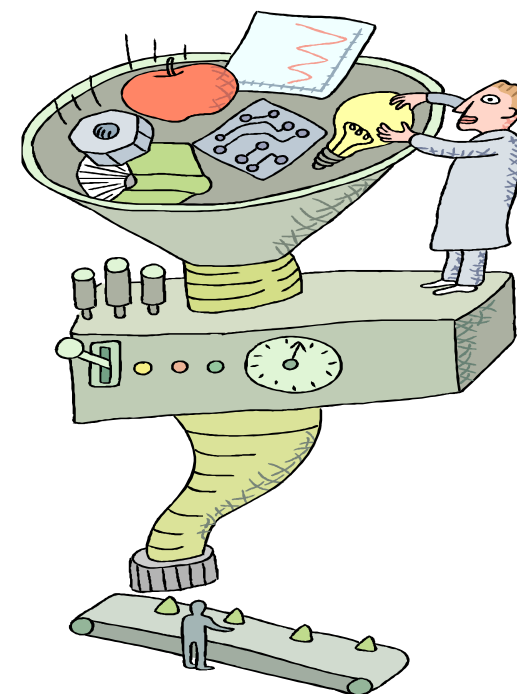
## **SEGRETERIA ORGANIZZATIVA**

**O.P.P.:Settore Formazione e Ricerca  
delle Professioni Sanitarie  
C.so Svizzera 165**

**Rivolgersi a Donatella Bernardi  
Tel. 011 4395805 - Fax 011 4395844  
v.olivieri@aslto2.it**



## **"LA NUTRIZIONE ENTERALE E LA GESTIONE DELLA PEG"**



**1° edizione : 15-16 marzo 2010  
2° edizione: 24-25 maggio 2010**

## OBIETTIVI

Il corso è finalizzato alla crescita di comunità professionali e di pratica orientate a sviluppare la “competenza collettiva” in tema di nutrizione artificiale e gestione del paziente portatore di P.E.G.

## DOCENTI

Dal Prà Rossella – inf. Ped. Servizio Nutrizione clinica – OIRM- S.Anna

Fassio Elisa - C.P.S.E. Coordinatrice Gastroenterologia - OGB

Dott. Martinoglio Paolo -Direttore SS Dipartimentale Dietetica e Nutrizione Clinica- OMV

Mattiola Roberta- C.P.S.E. Coordinatrice Endoscopia digestiva- OMV

Negri Cristina- Dietista ASLTO2

## PROGRAMMA

### 1° giornata

9.00-9.30

“Introduzione al corso”

9.30-10.15

“La valutazione dei fabbisogni nutrizionali”

10.15-10.30

Coffee break

10.30-13.00

“Accessi per la nutrizione entrale e complicanze”

13.45-17.00

“Ruolo dell’infermiere in endoscopia nell’applicazione e gestione della PEG”

## PROGRAMMA

### 2° giornata

8.30-10.45

“Complicanze della PEG e valutazione di casi clinici”

10.45-11.00

Coffee break

11.00-12.30

“I presidi utilizzati: materiali e applicazioni”

13.30-16.45

Il ruolo dell’infermiere nella gestione del paziente pediatrico

16.45–17.15

Verifica di apprendimento